

433W

Sospensione al nitruro di boro



433W è un rivestimento al nitruro di boro pronto all'uso a base di acqua con leganti inorganici per l'impiego ad alte temperature. Straordinario per il settore della fusione dell'alluminio.

Vantaggi

- ▶ Buona protezione delle superfici
- ▶ Ottime proprietà lubrificanti e di distacco
- ▶ Esente da additivi organici
- ▶ Nessuna formazione di gas di decomposizione
- ▶ Maggiore durata del materiale refrattario e dell'utensile
- ▶ Facile lavorazione
- ▶ Consumo parsimonioso

Proprietà

- ▶ Impedisce che il metallo fuso aderisca all'impianto, al componente e all'utensile
- ▶ Buona aderenza al fondo grazie ai leganti inorganici
- ▶ Applicabile su superfici di metallo calde, fino a 500°
- ▶ Resistente alle temperature all'aria fino a 900°C

Applicazioni tipiche

- ▶ Per il rivestimento di lingottiere
- ▶ Per rivestire disco di pressatura, guarnizione del contenitore e lama di taglio durante l'estrusione dell'alluminio
- ▶ Lubrificante e distaccante per i processi di formatura a caldo

Indicazione di lavorazione

- ▶ Applicazione mediante pennello e spruzzatura
- ▶ Agitare prima dell'uso
- ▶ Diluibile con acqua all'occorrenza
- ▶ Applicare solo su superfici pulite, prive di polvere e olio
- ▶ Strati sottili assicurano una migliore aderenza
- ▶ L'applicazione a spruzzo su base calda (150-200°) migliora la spruzzatura e facilita l'asciugatura
- ▶ All'occorrenza levigare nuovamente
- ▶ Il rivestimento 433W deve essere completamente asciutto prima dell'uso
- ▶ Pulizia facile di pennello e utensile con acqua
- ▶ Per ulteriori informazioni sull'uso vedere pagina 2

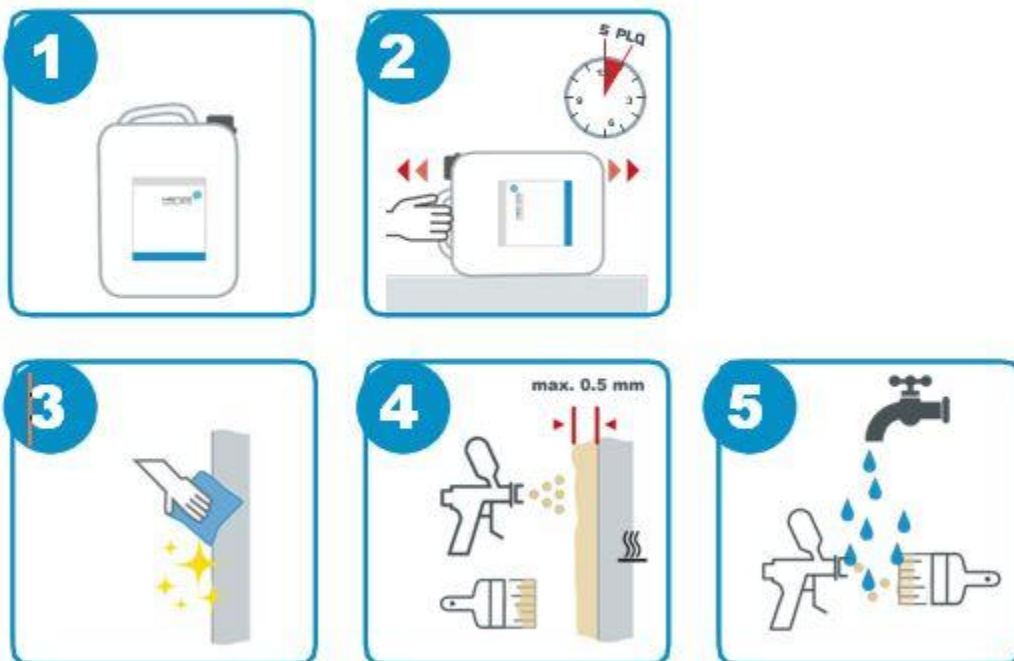


Dati tecnici	▶ Colore:	Bianco
	▶ Contenuto di solidi:	16 %
	▶ Nitruro di boro:	13 %
	▶ Legante:	composti di boro
	▶ Densità:	1,10 g/cm ³
	▶ Valore pH:	8
	▶ Resa di utilizzo:	10-15 m ² /kg

Unità d'imballaggio ▶ 1 kg, 10 kg in una tanica in PE

Stoccaggio e sicurezza Conservare in luogo asciutto e protetto dal gelo. Durata di almeno 12 mesi in caso di stoccaggio corretto. Durata di almeno 12 mesi nella confezione originale. Altri dati e indicazioni di sicurezza nella scheda di sicurezza.

ISTRUZIONI PER L'USO



I valori riportati su questa scheda sono generici, da intendersi puramente indicativi e non riferiti ad applicazioni specifiche. I dati di prodotto potrebbero differire da quanto indicato. Ci riserviamo il diritto di modificare i dati in qualsiasi momento in funzione di ulteriori sviluppi tecnici. Poiché il processo di elaborazione coinvolge aspetti fuori del nostro controllo, verificare le indicazioni fornite mediante prove preliminari, soprattutto per applicazioni da parte di terzi. Controllare autonomamente che i diritti di terzi non vengano violati e, se necessario, eliminare la violazione.